

KS ZUFÜHRBEHÄLTER

KS БУНКЕРЫ-ПИТАТЕЛИ



ТУР 674-679

ТИП 674-679

QUALITÄT HAT EINEN NAMEN

Die **KS** Zuführbehälter werden zur Weiterförderung des Produktes in eine angeschlossene Maschine eingesetzt. Es gibt sie in Kunststoff- oder Edelstahl- ausführung mit und ohne Teflonbeschichtung. Behältergrößen sind von 100 l bis 5 000 l erhältlich und können somit flexibel auf die jeweiligen Anlagen- größen und die örtlichen Gegebenheiten angepasst werden.

Je nach Einsatzbereich werden **KS** Zuführbehälter an Drehkolbenpumpen, Exzentrersneckenpumpen oder an einen **KS** Feinstzerkleinerer angeschlossen. **KS** Zuführbehälter zeichnen sich aus durch robuste Bauweise, einfache Wartung und Reinigung sowie exakte gleichmäßige Zuführung.

У КАЧЕСТВА ЕСТЬ ИМЯ

KS Бункеры-питатели применяются для подачи продукта в присоединенную машину. Предлагаются в исполнении из пищевого пластика или нержавеющей стали с тефлоновым покрытием или без него. Ёмкость бункера может составлять от 100 до 5 000 л и таким образом легко адаптируется к размеру существующей установки и другим местным условиям.

В зависимости от применения **KS** бункеры-питатели подсоединяются к ротационно-поршневым насосам, эксцентриковым шнековым насосам или к **KS** эмульсатору. **KS** бункеры-питатели отличаются прочной конструкцией, простотой в обслуживании и чистке, а также точной и равномерной подачей.



KARL SCHNELL
PARTNER TO THE FOOD INDUSTRY



KS ZUFÜHRBEHÄLTER TYP 674-679

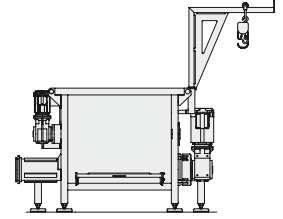
KS БУНКЕРЫ-ПИТАТЕЛИ ТИП 674-679



Typ 674
Тип 674

Zuführbehälter waagerechte Ausführung mit 1 Schnecke, Auslauf in eine angebaute Pumpe oder einen Feinstzerkleinerer

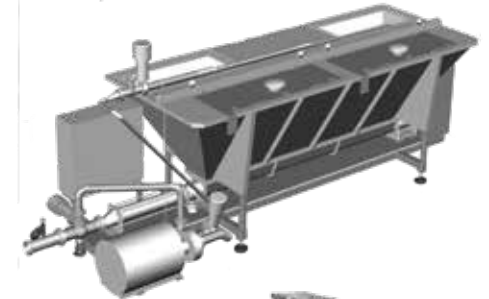
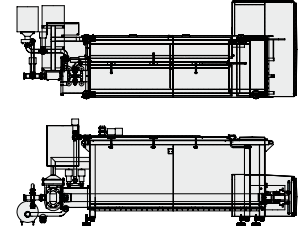
Бункеры-питатели горизонтального исполнения с 1 шнеком, выход в присоединенный насос или эмульсатор



Typ 675
Тип 675

Zuführbehälter waagerechte Ausführung mit 2 Schnecken, Auslauf in eine angebaute Pumpe

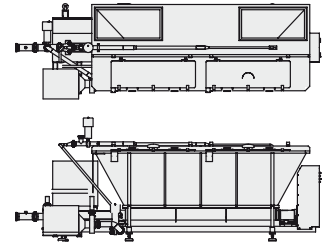
Бункеры-питатели горизонтального исполнения с 2 шнеками, выход в присоединенный насос



Typ 676
Тип 676

Zuführbehälter waagerechte Ausführung. Kunststoffbehälter aufgebaut auf eine Exzentrerschneckenpumpe

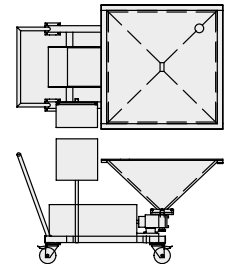
Бункеры-питатели горизонтального исполнения, пищевой пластик, устанавливаются на эксцентриковый шнековый насос



Typ 677
Тип 677

Zuführbehälter waagerechte Ausführung Kunststoffbehälter aufgebaut auf eine Drehkolbenpumpe, fahrbar

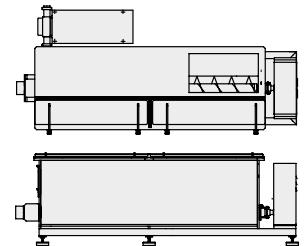
Бункеры-питатели горизонтального исполнения, пищевой пластик, устанавливаются на ротационно-поршневой насос, передвижные



Typ 678
Тип 678

Zuführbehälter waagerechte Ausführung Kunststoffbehälter mit 1 Schnecke

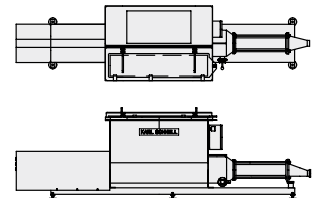
Бункеры-питатели горизонтального исполнения Бункер из пищевого пластика с 1 шнеком



Typ 679
Тип 679

Zuführbehälter waagerechte Ausführung aufgebaut auf eine Exzentrerschneckenpumpe (Rachentrichterpumpe)

Бункеры-питатели горизонтального исполнения, устанавливаются на эксцентриковый шнековый насос (насос с воронкой)



Technische Änderungen, Weiterentwicklungen und geringfügige Abweichungen der Maße und Ausführungen behalten wir uns vor.

Мы оставляем за собой право на технические изменения, модернизацию и незначительные отклонения от размеров и конструкции.

© 01/15 Zufuehr.dertu

KARL SCHNELL GmbH & Co.KG
Muehlstrasse 30 • Germany
D-73650 Winterbach

Tele +49 (0) 7181 / 9 62 - 0
Fax +49 (0) 7181 / 9 62 - 100

www.karlschnell.de
ks@karlschnell.de

KARL SCHNELL 
PARTNER TO THE FOOD INDUSTRY